

1  $6ab \times 5a$

答	$30a^2b$
---	----------

2  $(x-3y)^2 + 6xy$

答	$x^2 + 9y^2$
---	--------------

3  $a = \frac{2}{5}$  のとき、 $3(2a-1) - (a-5)$  の値を求めなさい。

答	4
---	---

4 変化の割合が 3 で、 $x=1$  のとき  $y=2$  である 1 次関数を求めよ。

答	$y=3x-1$
---	----------

5 連立方程式  $\begin{cases} x+2y=1 \\ 2x-3y=9 \end{cases}$  を解け。

答	3, -1
---	-------

6  $a\%$  の食塩水 100g に、 $10\%$  の食塩水  $b$  g を加えて食塩水を作ったとき、食塩の量を  $a$ ,  $b$  で表せ。

答	$a + \frac{1}{10}b$
---	---------------------

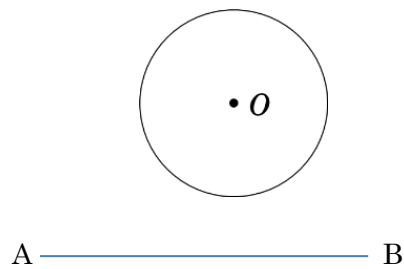
7 半径が 6cm、中心角が  $80^\circ$  の扇形の面積を求めなさい。

答	$8\pi \text{ (cm}^2\text{)}$
---	------------------------------

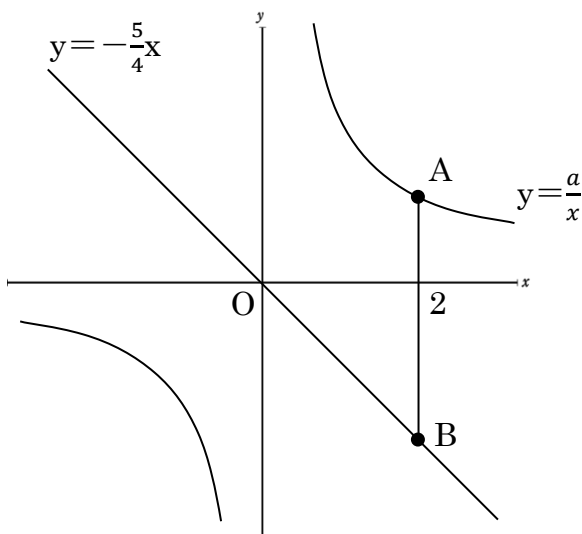
8 2 から 6 までの数字を書いたカードが 1 枚ずつありました。これらをよくきってから、2 枚取り出して並べて 2 けたの整数を作るとき、できた整数が 4 の倍数である確率を求めなさい。

答	$\frac{3}{10}$
---	----------------

9 右の図のように、円 O と線分 AB があります。円 O の円周上に点 P をとり、 $\triangle ABP$  の面積が最も小さくなるようにします。点 P を定規とコンパスを使って作図しなさい。ただし、点を示す記号 P をかき入れ、作図に用いた線は消さないこと。



10 下の図のように、2 つの関数  $y = \frac{a}{x}$  ( $a > 0$ )、 $y = -\frac{5}{4}x$  のグラフ上で、x 座標が 2 である点をそれぞれ A、B とする。AB=6 となるときの a の値を求めなさい。



答	A=7
---	-----

●氏名	●得点
-----	-----