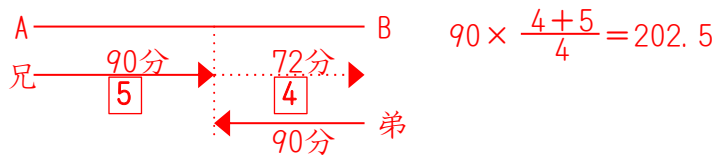
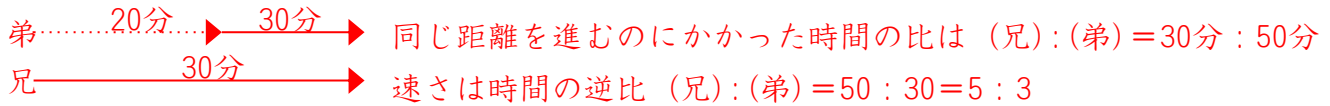


- (1) 兄はA地を弟はB地を同時に出発して向かい合って進んだところ、兄は90分後に弟と出会い、その72分後にB地につきました。弟がB地につくのは出発してから何分後ですか。



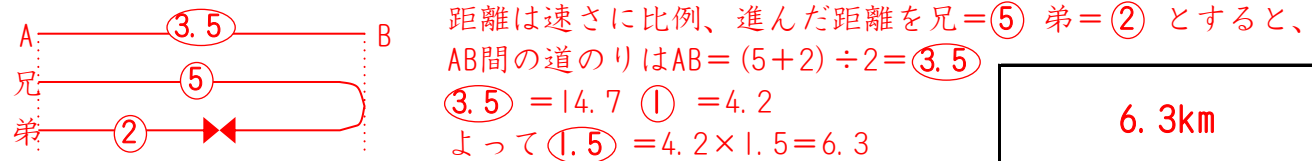
202.5分

- (2) 弟が出発してから20分後に兄が追いかけると30分後に追いつきました。兄と弟の速さの比を求めなさい。



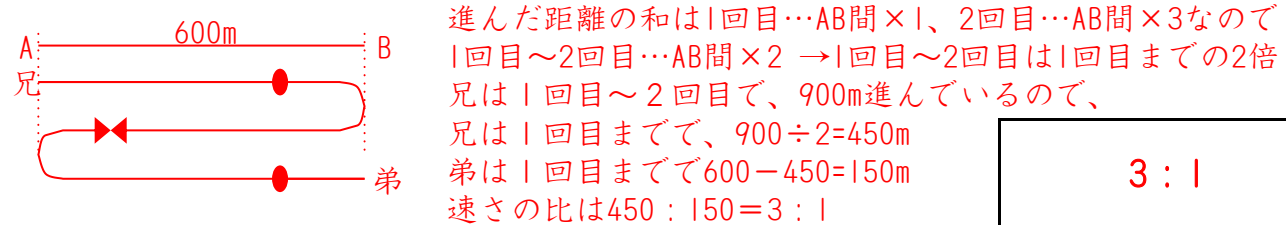
5 : 2

- (3) 兄と弟がA町を同時に出発して14.7km離れたB町の間を往復します。兄と弟の速さの比が5 : 2のとき、2人が出会うのはB町から何kmですか。



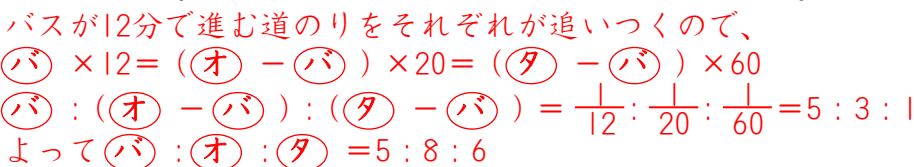
6.3km

- (4) AB間は600mで兄はA地を、弟はB地を同時に出発して往復します。兄は弟と1回目に出会った地点から900m進んだところで再び弟と出会いました。兄と弟の速さの比を求めなさい。



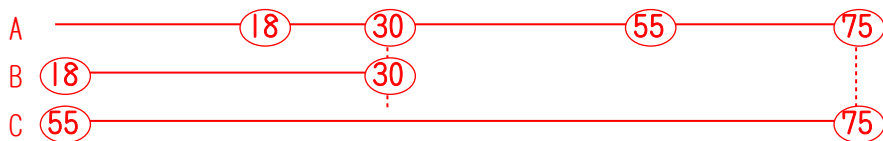
3 : 1

- (5) バスが駅を出発してから12分後にオートバイで追いかけると20分で、タクシーで追いかけると60分で追いつきます。オートバイとタクシーの速さの比を求めなさい。



4 : 3

- (6) A、B、Cが駅から公園まで歩きます。BはAより18分遅れて出発し、その12分後にAを追い越しました。また、CはBより37分遅れて出発しその20分後にAを追いこしました。A、B、Cの速さの比を求めなさい。



Aが30分の道のりをBは12分で進むので、速さの比はA:B=2 : 5  
Aが75分の道のりをCは20分で進むので、速さの比はA:C=4 : 15  
比を合わせるとA:B:C=4 : 10 : 15

4 : 10 : 15