

# 基本トレーニング【旅人算\_基礎】

- (1) Aくんは分速60mで、Bくんは分速90mで歩きます。Aくんは駅から、Bくんは学校から向かい合って同時に出発したところ20分で出会いました。駅と学校の道のりは何mですか。

AくんとBくんは、2人合わせて1分間に  $60 + 90 = 150$  m進むので、  
 $(60 + 90) \times 20 = 3000$ m

3000 m

- (2) 家から学校までは3750mです。先生が学校から家へ分速95mで、私は家から学校へ分速55mで同時に歩き始めると、2人は何分後に会いますか。

先生と私は、2人合わせて1分間に  $55 + 95 = 150$  m進むので、  
 $3750 \div (55 + 95) = 25$  分

25 分後

- (3) Aくんが分速60mで出発した4分後に、Bくんが分速85mで追いかけると、Bくんが出発してから何分で追いつきますか。

Aくんは4分間で、 $60 \times 4 = 240$  m進む。この分を追いつけば良い。  
 BくんはAくんに、1分間で  $85 - 60 = 25$  m追いつくので  
 $240 \text{ m} \div (85 - 60) = 9.6$  分

9.6 分後

- (4) Aくんが家から歩き始めて540m進んだとき、お母さんが家から分速85mで追いかけると、18分で追いつきます。Aくんの進む速さは分速何mですか。

18分間で540m追いつくので、1分間あたり  $540 \div 18 = 30$  m追いつく  
 よってAくんの速さは  $85 - 30 = 55$  m/分

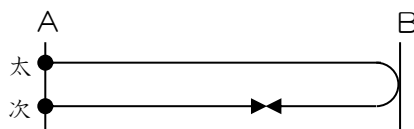
55 m/分

- (5) Aくんが分速75mで出発してから18分後に、Bくんが分速105mで追いかけてきました。Bくんが何m進んだところで追いつきますか。

Aくんが分速75mで18分進む道のりは、 $75 \times 18 = 1350$  m、この分を追いつけばよいので、  
 $1350 \div (105 - 75) = 45$  分  
 よってBくんが進む道のりは 分速105m  $\times$  45分 = 4725 m

4725 m

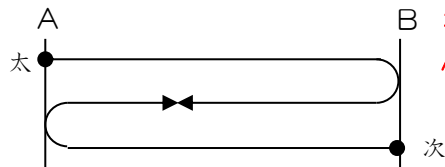
- (6) 太郎は分速85m、次郎は分速65mでAB間を往復します。2人ともA地点から出発したところ12分後に会いました。AB間の道のりは何mですか。



2人でAB間 $\times$ 2 (1往復分)進むと出会うので、  
 $AB \text{ 間} = (85 + 65) \times 12 \div 2 = 900$

900 m

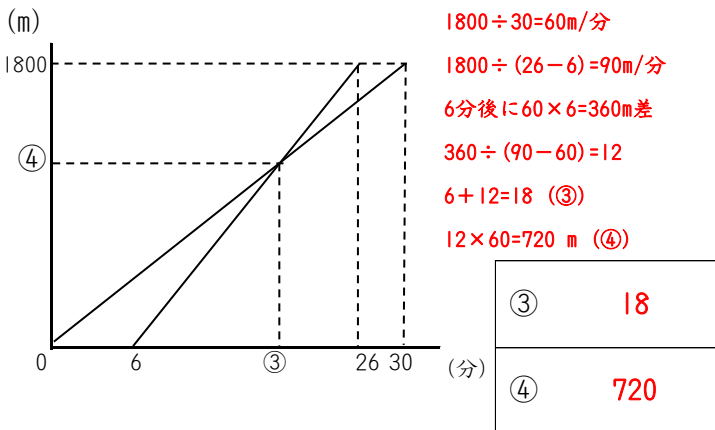
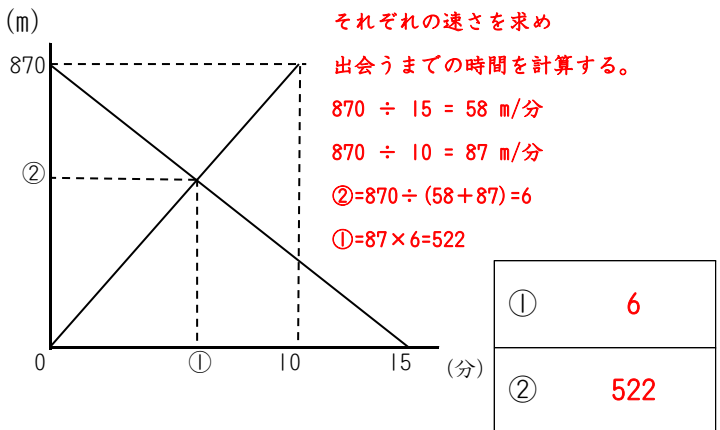
- (7) 太郎は分速65m、次郎は分速55mでAB間を往復します。太郎はA地点から、次郎はB地点から出発したところ2回目に出会ったのは15分後でした。AB間の道のりは何mですか。



2回目に出会う  $\Rightarrow$  AB間 $\times$ 3の道のりを進むので、  
 $AB \text{ 間} = (65 + 55) \times 15 \div 3 = 600$

600 m

- (8) 次のグラフは2人が歩いたようすを表しています。①～④にあてはまる数を答えなさい。



## 基本トレーニング【旅人算\_基礎】

- (1) Aくんは分速60mで、Bくんは分速90mで歩きます。Aくんは駅から、Bくんは学校から向かい合って同時に出発したところ20分で出会いました。駅と学校の道のりは何mですか。

- (2) 家から学校までは3750mです。先生が学校から家へ分速95mで、私は家から学校へ分速55mで同時に歩き始めると、2人は何分後に会いますか。

- (3) Aくんが分速60mで出発した4分後に、Bくんが分速85mで追いかけると、Bくんが出発してから何分で追いつきますか。

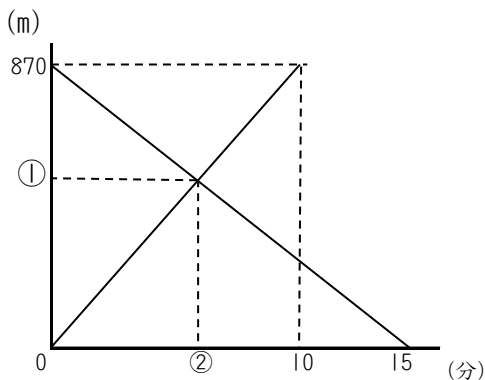
- (4) Aくんが家から歩き始めて540m進んだとき、お母さんが家から分速85mで追いかけると、18分で追いつきます。Aくんの進む速さは分速何mですか。

- (5) Aくんが分速75mで出発してから18分後に、Bくんが分速105mで追いかけてきました。Bくんが何m進んだところで追いつきますか。

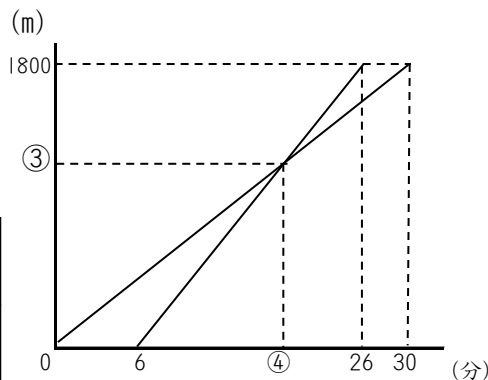
- (6) 太郎は分速85m、次郎は分速65mでAB間を往復します。2人ともA地点から出発したところ12分後に会いました。AB間の道のりは何mですか。

- (7) 太郎は分速65m、次郎は分速55mでAB間を往復します。太郎はA地点から、次郎はB地点から出発したところ2回目に出会ったのは15分後でした。AB間の道のりは何mですか。

- (8) 次のグラフは2人が歩いたようすを表しています。①～④にあてはまる数を答えなさい。



①
②



①
②