

基本トレーニング【旅人算_基礎】

- (1) Aくんは分速60mで、Bくんは分速65mで歩きます。Aくんは駅から、Bくんは学校から向かい合って同時に出発したところ18分で出会いました。駅と学校の道のりは何mですか。

AくんとBくんは、2人合わせて1分間に $60 + 65 = 125$ m進むので、
 $(60 + 65) \times 18 = 2250$ m

2250 m

- (2) 家から学校までは3000mです。先生が学校から家へ分速60mで、私は家から学校へ分速40mで同時に歩き始めると、2人は何分後に会いますか。

先生と私は、2人合わせて1分間に $40 + 60 = 100$ m進むので、
 $3000 \div (40 + 60) = 30$ 分

30 分後

- (3) Aくんが分速55mで出発した4分後に、Bくんが分速95mで追いかけると、Bくんが出発してから何分で追いつきますか。

Aくんは4分間で、 $55 \times 4 = 220$ m進む。この分を追いつけば良い。
 BくんはAくんに、1分間で $95 - 55 = 40$ m追いつくので
 $220 \div (95 - 55) = 5.5$ 分

5.5 分後

- (4) Aくんが家から歩き始めて630m進んだとき、お母さんが家から分速100mで追いかけると、18分で追いつきます。Aくんの進む速さは分速何mですか。

18分間で630m追いつくので、1分間あたり $630 \div 18 = 35$ m追いつく
 よってAくんの速さは $100 - 35 = 65$ m/分

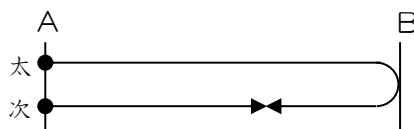
65 m/分

- (5) Aくんが分速75mで出発してから14分後に、Bくんが分速105mで追いかけてきました。Bくんが何m進んだところで追いつきますか。

Aくんが分速75mで14分進む道のりは、 $75 \times 14 = 1050$ m、この分を追いつけばよいので、
 $1050 \div (105 - 75) = 35$ 分
 よってBくんが進む道のりは 分速105m \times 35分 = 3675 m

3675 m

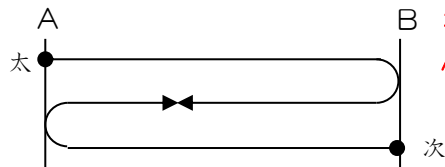
- (6) 太郎は分速80m、次郎は分速45mでAB間を往復します。2人ともA地点から出発したところ6分後に会いました。AB間の道のりは何mですか。



2人でAB間 \times 2(1往復分)進むと出会うので、
 $AB間 = (80 + 45) \times 6 \div 2 = 375$

375 m

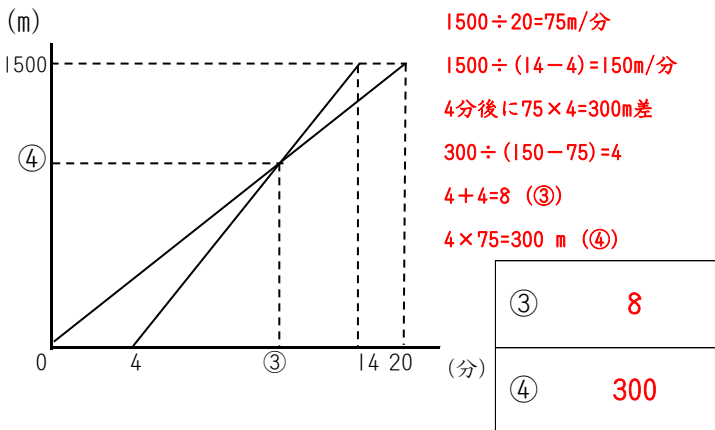
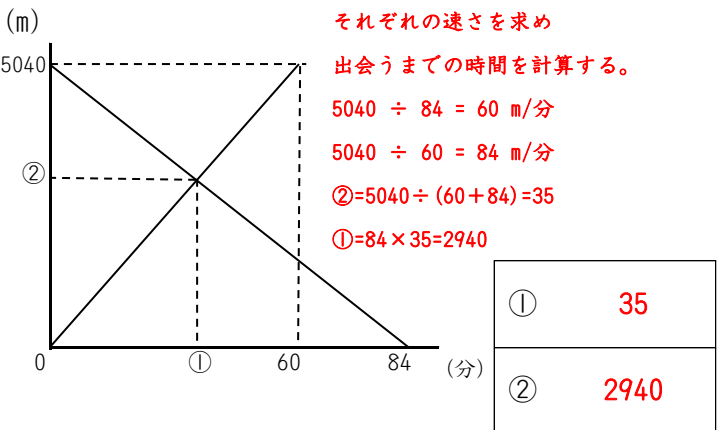
- (7) 太郎は分速70m、次郎は分速55mでAB間を往復します。太郎はA地点から、次郎はB地点から出発したところ2回目に出会ったのは24分後でした。AB間の道のりは何mですか。



2回目に出会う \Rightarrow AB間 \times 3の道のりを進むので、
 $AB間 = (70 + 55) \times 24 \div 3 = 1000$

1000 m

- (8) 次のグラフは2人が歩いたようすを表しています。①～④にあてはまる数を答えなさい。



基本トレーニング【旅人算_基礎】

- (1) Aくんは分速60mで、Bくんは分速65mで歩きます。Aくんは駅から、Bくんは学校から向かい合って同時に出発したところ18分で出会いました。駅と学校の道のりは何mですか。

- (2) 家から学校までは3000mです。先生が学校から家へ分速60mで、私は家から学校へ分速40mで同時に歩き始めると、2人は何分後に会いますか。

- (3) Aくんが分速55mで出発した4分後に、Bくんが分速95mで追いかけると、Bくんが出発してから何分で追いつきますか。

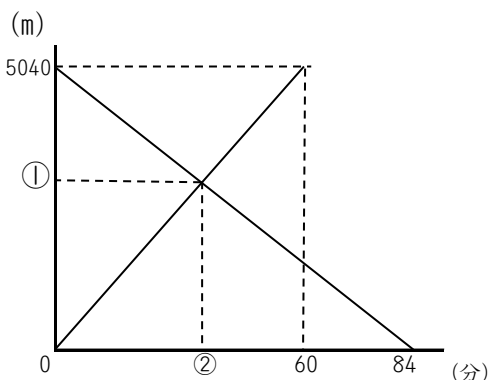
- (4) Aくんが家から歩き始めて630m進んだとき、お母さんが家から分速100mで追いかけると、18分で追いつきます。Aくんの進む速さは分速何mですか。

- (5) Aくんが分速75mで出発してから14分後に、Bくんが分速105mで追いかけてきました。Bくんが何m進んだところで追いつきますか。

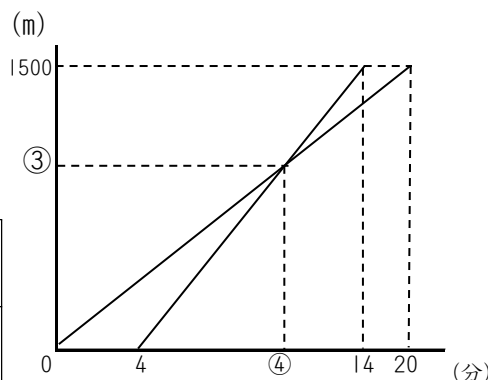
- (6) 太郎は分速80m、次郎は分速45mでAB間を往復します。2人ともA地点から出発したところ6分後に会いました。AB間の道のりは何mですか。

- (7) 太郎は分速70m、次郎は分速55mでAB間を往復します。太郎はA地点から、次郎はB地点から出発したところ2回目に出会ったのは24分後でした。AB間の道のりは何mですか。

- (8) 次のグラフは2人が歩いたようすを表しています。①～④にあてはまる数を答えなさい。



①
②



①
②