

基本トレーニング【旅人算_基礎】

- (1) Aくんは分速60mで、Bくんは分速90mで歩きます。Aくんは駅から、Bくんは学校から向かい合って同時に出発したところ18分で出会いました。駅と学校の道のりは何mですか。

AくんとBくんは、2人合わせて1分間に $60 + 90 = 150$ m進むので、
 $(60 + 90) \times 18 = 2700$ m

2700 m

- (2) 家から学校までは1400mです。先生が学校から家へ分速110mで、私は家から学校へ分速65mで同時に歩き始めると、2人は何分後に会いますか。

先生と私は、2人合わせて1分間に $65 + 110 = 175$ m進むので、
 $1400 \div (65 + 110) = 8$ 分

8 分後

- (3) Aくんが分速55mで出発した6分後に、Bくんが分速85mで追いかけると、Bくんが出発してから何分で追いつきますか。

Aくんは6分間で、 $55 \times 6 = 330$ m進む。この分を追いつけば良い。
 BくんはAくんに、1分間で $85 - 55 = 30$ m追いつくので
 $330 \text{ m} \div (85 - 55) = 11$ 分

11 分後

- (4) Aくんが家から歩き始めて320m進んだとき、お母さんが家から分速95mで追いかけると、16分で追いつきます。Aくんの進む速さは分速何mですか。

16分間で320m追いつくので、1分間あたり $320 \div 16 = 20$ m追いつく
 よってAくんの速さは $95 - 20 = 75$ m/分

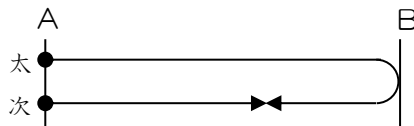
75 m/分

- (5) Aくんが分速50mで出発してから14分後に、Bくんが分速70mで追いかけてきました。Bくんが何m進んだところで追いつきますか。

Aくんが分速50mで14分進む道のりは、 $50 \times 14 = 700$ m、この分を追いつけばよいので、
 $700 \div (70 - 50) = 35$ 分
 よってBくんが進む道のりは 分速70m \times 35分 = 2450 m

2450 m

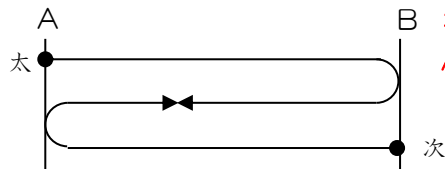
- (6) 太郎は分速70m、次郎は分速50mでAB間を往復します。2人ともA地点から出発したところ20分後に会いました。AB間の道のりは何mですか。



2人でAB間 \times 2(1往復分)進むと出会うので、
 $AB \text{ 間} = (70 + 50) \times 20 \div 2 = 1200$

1200 m

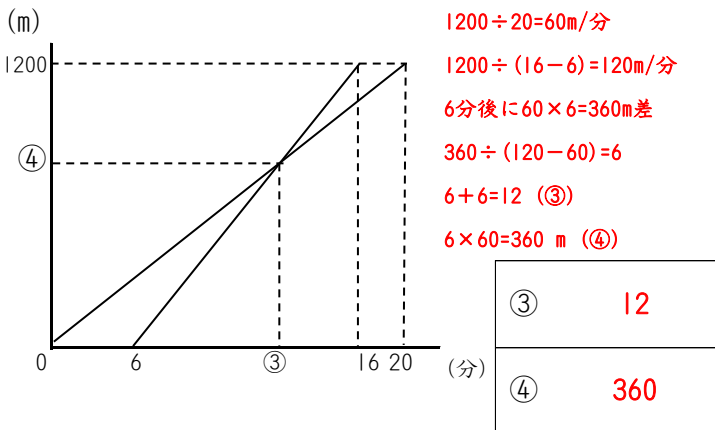
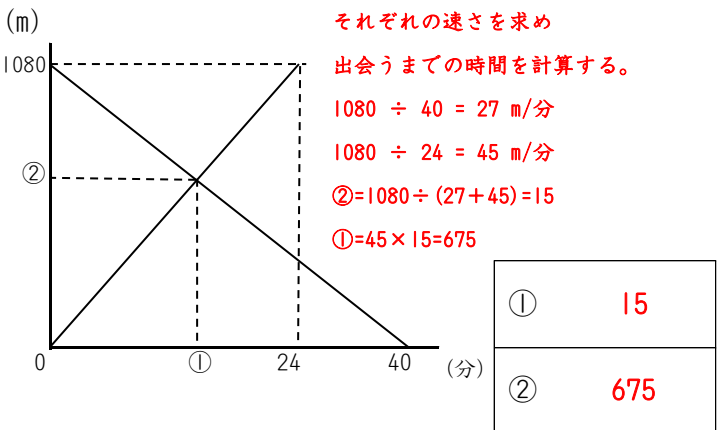
- (7) 太郎は分速75m、次郎は分速75mでAB間を往復します。太郎はA地点から、次郎はB地点から出発したところ2回目に出会ったのは10分後でした。AB間の道のりは何mですか。



2回目に出会う \Rightarrow AB間 \times 3の道のりを進むので、
 $AB \text{ 間} = (75 + 75) \times 10 \div 3 = 500$

500 m

- (8) 次のグラフは2人が歩いたようすを表しています。①～④にあてはまる数を答えなさい。



基本トレーニング【旅人算_基礎】

- (1) Aくんは分速60mで、Bくんは分速90mで歩きます。Aくんは駅から、Bくんは学校から向かい合って同時に出発したところ18分で出会いました。駅と学校の道のりは何mですか。

- (2) 家から学校までは1400mです。先生が学校から家へ分速110mで、私は家から学校へ分速65mで同時に歩き始めると、2人は何分後に会いますか。

- (3) Aくんが分速55mで出発した6分後に、Bくんが分速85mで追いかけると、Bくんが出発してから何分で追いつきますか。

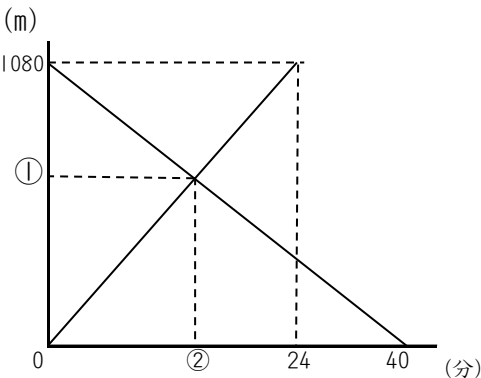
- (4) Aくんが家から歩き始めて320m進んだとき、お母さんが家から分速95mで追いかけると、16分で追いつきます。Aくんの進む速さは分速何mですか。

- (5) Aくんが分速50mで出発してから14分後に、Bくんが分速70mで追いかけてきました。Bくんが何m進んだところで追いつきますか。

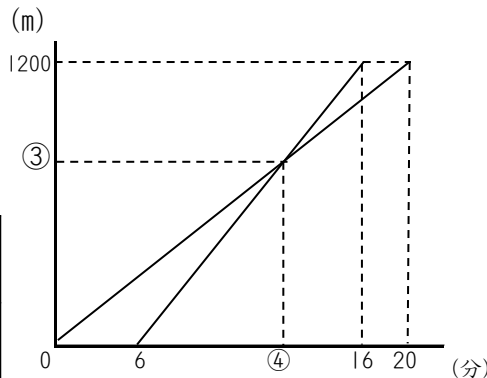
- (6) 太郎は分速70m、次郎は分速50mでAB間を往復します。2人ともA地点から出発したところ20分後に会いました。AB間の道のりは何mですか。

- (7) 太郎は分速75m、次郎は分速75mでAB間を往復します。太郎はA地点から、次郎はB地点から出発したところ2回目に出会ったのは10分後でした。AB間の道のりは何mですか。

- (8) 次のグラフは2人が歩いたようすを表しています。①～④にあてはまる数を答えなさい。



①
②



①
②